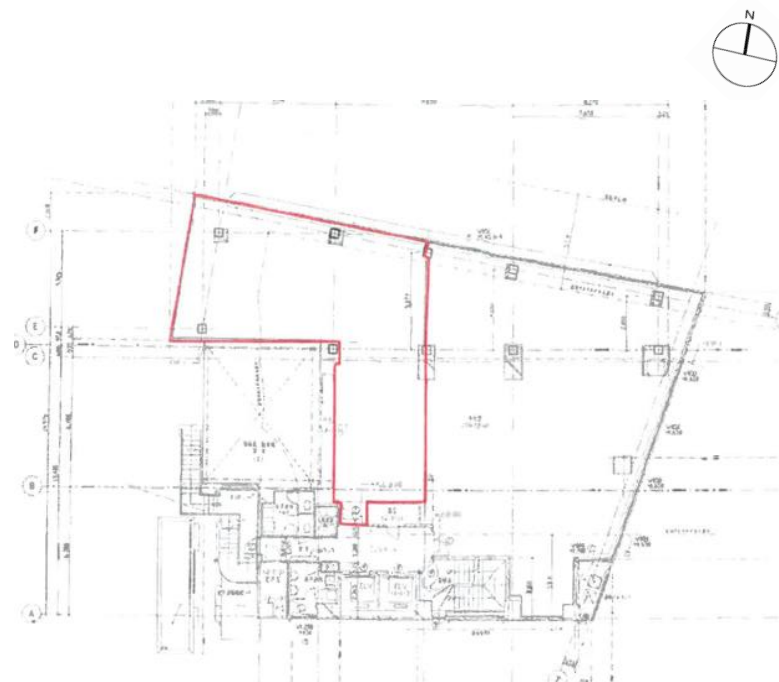


千住MKビル

北千住駅1番出入口から徒歩8分
貸室内は窓面が多く眺望が良好です



建物概要		募集概要	
所在地	東京都足立区千住宮元町13番13号	階数・区画	2階
最寄駅	北千住駅（東京メトロ千代田線・日比谷線・JR常磐線 東武伊勢崎線 つくばエクスプレス）	面積	127.48㎡（38.56坪）
		用途・仕様	事務所（OA50mm）
		入居時期	2025年6月24日
敷地面積	554.84㎡	賃料	応相談 ※共益費込・消費税別途
延床面積	3,175.00㎡	敷金	賃料の6か月分
構造規模	鉄骨鉄筋コンクリート造 9階建	契約形態	定期建物賃貸借契約
竣工	1993年3月	契約期間	3年（相談可）
施工	鉄建建設株式会社	備考	
設計	鉄建建設株式会社		

設備スペック			
空調	各階個別空調	開館時間	24時間
ELV	乗用2基（9名乗り）	セキュリティ	機械警備
天井高	2,500mm（OA除く）	床荷重	300kg/㎡
床下仕様	フリーアクセスフロア50mmあり		



東京メトロ都市開発株式会社
不動産事業本部 営業部 営業課
TEL：03-3343-3568